

# Vi presentiamo CEM



**Valutazione  
di eccellenza**

Ispirata dagli insegnanti  
Consolidata dai risultati

## Contenuti

<b>BASE</b> .....	<b>2</b>
Iniziare con il percorso più adatto	
<b>InCAS</b> .....	<b>4</b>
Valutazione del progresso negli anni iniziali	
<b>MidYIS</b> .....	<b>6</b>
Valutazione e monitoraggio degli studenti – una base per il successo	
<b>Yellis</b> .....	<b>8</b>
Valutazione e monitoraggio degli studenti – per promuovere il progresso degli studenti	
<b>Alis</b> .....	<b>10</b>
La valutazione dopo i 16 anni	

Cambridge Assessment International Education prepara gli studenti alla vita, aiutandoli a sviluppare una curiosità consapevole e una passione duratura per l'apprendimento. Facciamo parte dell'Università di Cambridge.

Cambridge Pathway offre agli studenti di età comprese tra 5 e 19 anni un percorso chiaro per raggiungere il successo in ambito scolastico. Le scuole possono modellare il programma di studi secondo la modalità di apprendimento che intendono offrire agli studenti attraverso una vasta gamma di materie e modi flessibili di insegnamento. La valutazione aiuta gli studenti a scoprire nuove abilità e ad ampliare le loro conoscenze, oltre a fornirgli le competenze trasferibili necessarie per affrontare la vita e raggiungere il successo in ambito scolastico, universitario e lavorativo.

# CEM: il nuovo membro della famiglia Cambridge

CEM – Centre for Evaluation and Monitoring (Centro di Valutazione e Monitoraggio) – si è unito alla famiglia Cambridge in una partnership tra Cambridge Assessment e Cambridge University Press.

CEM è un'organizzazione senza scopo di lucro che in passato faceva parte dell'Università di Durham ed attualmente rappresenta uno dei gruppi di ricerca più grandi e consolidati. Lavoriamo con scuole e professionisti dell'istruzione in 70 paesi del mondo, fornendo valutazioni formative per studenti di tutte le età.

Attualmente CEM lavora in molte scuole Cambridge International, in particolare in Medio Oriente, nel Sud-Est asiatico e in Cina, e la qualità delle sue valutazioni è ampiamente riconosciuta nel Regno Unito e a livello globale.

L'integrazione di CEM nella famiglia Cambridge rappresenta un'eccezionale opportunità per sostenere gli insegnanti e dirigenti scolastici di tutto il mondo nel miglioramento dei risultati educativi nelle loro scuole.



Età  
4-5

## BASE

Si tratta di una valutazione obiettiva di base, effettuata all'inizio e alla fine dell'anno accademico per evidenziare i progressi compiuti.

**Le valutazioni di BASE comprendono:**

- Lettura e scrittura
- Abilità di calcolo
- Sviluppo personale, sociale ed emotivo
- Comunicazione

Età  
5-11

## InCAS

Consiste in una valutazione diagnostica delle capacità e dei progressi dimostrati nella lettura, nella scrittura e nelle abilità matematiche a sostegno di Cambridge Primary. L'ulteriore valutazione delle capacità acquisite fornisce una misura della capacità degli studenti di acquisire nuove conoscenze e abilità.

**Le valutazioni di InCAS comprendono:**

- Lettura
- Matematica
- Capacità acquisite
- Aritmetica mentale
- Ortografia
- Predisposizioni

Età  
11-14

## MidYIS

Consiste in una valutazione di base standardizzata che fornisce informazioni sui punti di forza e di debolezza degli studenti, sui probabili risultati degli esami e sugli indicatori di rendimento a valore aggiunto per Cambridge IGCSE e O Level.

**Le valutazioni di MidYIS comprendono:**

- Vocabolario
- Matematica
- Capacità non verbali
- Abilità

Età  
14-16

## Yellis

Yellis continua il lavoro di MidYIS, ripartendo dalle valutazioni di capacità di sviluppo e fornendo previsioni per Cambridge IGCSE e O Level.

**Le valutazioni di Yellis comprendono:**

- Vocabolario
- Matematica
- Capacità non verbali

Età  
16-18

## Alis

Alis consente di ricavare i probabili punteggi e le probabilità di promozione, nonché un'analisi del rendimento valore aggiunto, per AS & A Level, sulla base del punteggio medio di Cambridge IGCSE e/o del Computer Adaptive Baseline Test di CEM sulle abilità acquisite.

**Le valutazioni di Alis comprendono:**

- Vocabolario
- Matematica
- Capacità non verbali

## Iniziare con il percorso più adatto

BASE è una valutazione per bambini tra i 4 e i 5 anni che permette di identificare lo sviluppo individuale al momento dell'ingresso nella scuola materna e stabilire rapidamente ciò che gli alunni conoscono e sono in grado di fare prima di iniziare il percorso formativo Cambridge Primary.

Le valutazioni di BASE forniscono un feedback su studenti singoli, classi e gruppi di età e includono una suddivisione dettagliata dei punteggi al fine di ottenere un profilo accurato e informativo degli alunni.

I report interattivi online permettono agli educatori di concentrarsi su gruppi specifici di studenti, ordinando i risultati in base a filtri personalizzati come il genere, i bisogni educativi speciali (Special Educational Needs, SEN) e l'inglese come seconda lingua.



### Osservazione, valutazione, pianificazione

Adatta sia a persone di madrelingua inglese che a studenti stranieri che seguono un percorso formativo in lingua inglese, la valutazione BASE si concentra su aree specifiche che hanno un impatto sull'apprendimento futuro, quali:

- Lettura e scrittura
- Abilità di calcolo
- Sviluppo personale, sociale ed emotivo
- Comunicazione

### Le valutazioni di BASE:

- si adattano in forma computerizzata al livello dell'alunno
- non implicano alcun voto o inserimento di dati da parte dell'insegnante
- non richiedono formazione per l'utilizzo
- possono essere interrotte e riavviate ogni volta che sia necessario.

Per completare le valutazioni di BASE sono necessari circa 20 minuti all'inizio dell'anno scolastico e nuovamente alla fine dell'anno scolastico. Le valutazioni di BASE sono state concepite per garantire un momento di incontro tra bambino e insegnante, utilizzando un approccio al computer ispirato a un libro di racconti.

“Abbiamo trovato i report di BASE davvero utili per diversi aspetti relativi agli alunni: sono particolarmente rivelatori per i bambini più tranquilli che non dimostrano le loro abilità in maniera sistematica, contribuendo a creare aspettative realistiche per i genitori.”

Sally Hunt, Direttrice, Snarestone Primary School, Regno Unito





## Rinforzare le osservazioni degli insegnanti

L'osservazione combinata con una valutazione indipendente è essenziale per aiutare i bambini a raggiungere i loro obiettivi di apprendimento in un contesto internazionale, oltre ad aiutare genitori e insegnanti a comprendere le esigenze individuali e a pianificare attività e sostegno.

I report di BASE forniscono un livello ulteriore di informazioni che può facilitare la transizione verso nuove scuole o tra scuola materna ed elementare.

## Monitoraggio dei progressi

I report di BASE offrono agli insegnanti:

- una visione dettagliata dei progressi individuali, della classe e della scuola
- un confronto con le valutazioni medie di altre scuole
- indicazioni su profili insoliti.

Considerando che gli studenti provengono da culture e background diversi, BASE permette di seguire i progressi compiuti durante i primissimi anni di istruzione primaria, assicurando a ogni bambino il miglior inizio possibile nella sua formazione e il supporto necessario a realizzare il proprio potenziale.

## I report di BASE possono essere utilizzati per:

- supportare le osservazioni degli educatori e valutare le aree di abilità difficili da individuare
- identificare le esigenze individuali e orientare la pianificazione didattica
- riconoscere le tendenze comuni nelle necessità di tutta la classe
- fornire un'analisi obiettiva dello sviluppo
- promuovere la collaborazione tra scuola e famiglia.

I report di BASE Inspection Ready offrono:

- informazioni classificate in base ai gruppi di interesse
- un paragone con scuole con studenti affini, sulla base di: inglese come seconda lingua (ESL), bisogni educativi speciali e genere
- evidenze dei progressi compiuti durante tutto l'anno scolastico per facilitare l'accreditamento e la valutazione da parte del governo e di organizzazioni indipendenti.

I report di BASE possono anche aiutare a individuare le tendenze all'interno delle classi e nell'andamento nel corso del tempo facilitando così la pianificazione futura delle esigenze di apprendimento e di sviluppo dell'intera scuola e semplificando i programmi di sviluppo formativo.

## Valutazione del progresso negli anni iniziali

InCAS è una valutazione diagnostica in forma computerizzata progettata per aiutare gli insegnanti a identificare le esigenze di sviluppo di ogni individuo e a personalizzare l'insegnamento.

InCAS è adatta agli studenti delle scuole con inglese di livello medio o bilingue ed è utilizzata per monitorare i progressi dei bambini di età compresa tra i 5 e gli 11 anni, tipicamente l'età degli studenti della Cambridge Primary.

### Valutare ciò che conta

Nelle scuole di carattere internazionale, con gruppi di studenti temporanei, la valutazione InCAS ha la flessibilità di essere somministrata in qualsiasi momento dell'anno, singolarmente o su un'intera classe contemporaneamente.

Ogni modulo ha una durata di circa 20 minuti ed è composto da una serie di elementi che forniscono un profilo completo di ogni singolo studente nelle seguenti aree:

- Lettura
- Matematica
- Capacità acquisite
- Aritmetica mentale
- Ortografia
- Predisposizioni

### Comprendere lo sviluppo degli studenti

Attraverso l'uso di computer e cuffie individuali, InCAS risulta piacevole e divertente per i bambini, e guida lo studente attraverso i "quiz" con istruzioni facili da seguire.

La struttura computerizzata delle valutazioni adatta le domande a ogni singolo studente in modo che la valutazione non risulti troppo difficile o troppo facile. Pertanto, ogni bambino si sottopone a una valutazione personalizzata che si adatta a lui.

### Pianificare le fasi successive

InCAS non è legata a un programma di studi specifico, ma fornisce piuttosto indicazioni su ciò che un bambino capisce, indipendentemente dal programma che ha seguito in una scuola precedente.

I report di InCAS forniscono una ripartizione dettagliata dei punteggi degli studenti, delle classi e dei gruppi di età per ciascuno dei moduli di valutazione, consentendo agli insegnanti di costruire un profilo accurato degli studenti. I dati raccolti da InCAS possono anche essere esportati nei sistemi informativi gestionali delle scuole e possono contribuire a promuovere la discussione delle esigenze future con i colleghi e i genitori.

### Il feedback include:

- punteggi standardizzati ed equivalenti in base all'età
- proiezioni dei progressi previsti e dei probabili risultati futuri
- diagrammi dei progressi degli studenti che mostrano una sintesi dei progressi di ogni singolo studente nel corso di più anni
- report personalizzati che includono tabelle e grafici dei punteggi.

### Monitoraggio dei progressi

I grafici longitudinali mostrano i progressi di un bambino nel corso di un periodo di tempo e offrono l'opportunità di effettuare confronti anno dopo anno. Forniscono anche informazioni utili per la transizione da un docente all'altro, da un anno all'altro e da una scuola all'altra.

Il feedback entra nel dettaglio con ogni punteggio della valutazione per fornire agli insegnanti un quadro chiaro e diagnostico della capacità di sviluppo di ogni bambino.

### Soddisfare le esigenze internazionali

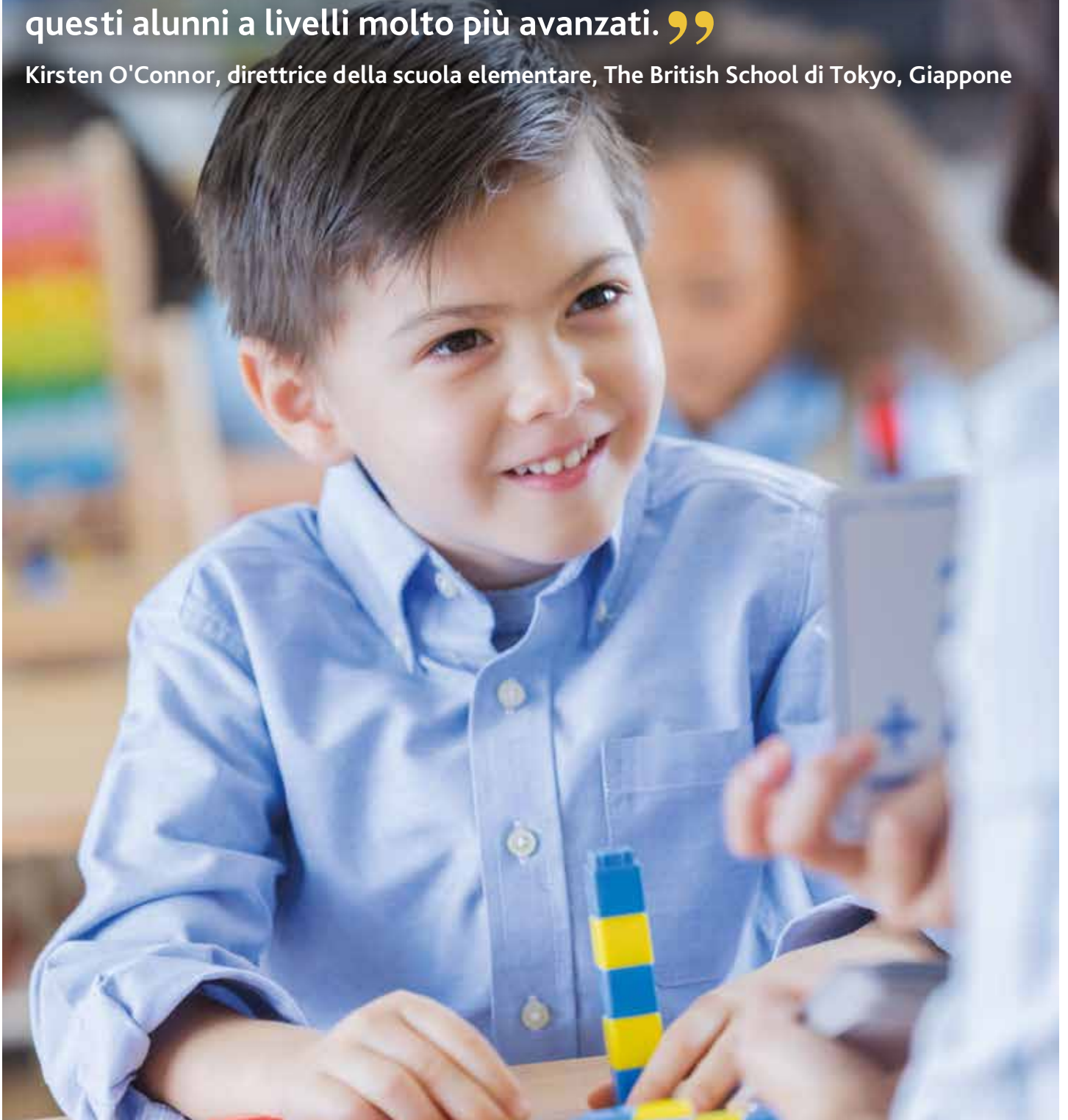
I report di InCAS forniscono informazioni indispensabili sulle competenze fondamentali degli studenti e sono particolarmente utili nell'adattare l'insegnamento ai bambini con profili linguistici complessi, provenienti da culture diverse o che sono cresciuti in più paesi.

### InCAS permette agli insegnanti di:

- valutare le esigenze degli studenti
- identificare i punti di forza e di debolezza specifici di ogni singolo studente
- pianificare interventi idonei
- confrontare le prestazioni tra i moduli di valutazione.

“ [Con InCAS] siamo stati in grado, ad esempio, di identificare rapidamente un gruppo di bambini in un anno scolastico che ha ricevuto il punteggio più alto in matematica. Questo ci ha permesso di adattare immediatamente la nostra pianificazione e il nostro metodo di insegnamento in modo da stimolare questi alunni a livelli molto più avanzati. ”

Kirsten O'Connor, direttrice della scuola elementare, The British School di Tokyo, Giappone





# MidYIS

Età  
11-14

## Valutazione e monitoraggio degli studenti – una base per il successo

MidYIS è una valutazione di base per gli studenti di età compresa tra gli 11 e i 14 anni in grado di misurare le loro attitudini, il loro potenziale e i loro progressi.

MidYIS è una valutazione di base per studenti di età compresa tra gli 11 e i 14 anni, ovvero l'età degli studenti di Cambridge Lower Secondary. Valuta le predisposizioni, il potenziale e i progressi degli studenti. La valutazione MidYIS è accessibile, esaustiva e adatta agli studenti delle scuole con livello di inglese medio o bilingue. È una soluzione che si adatta in forma computerizzata e regola il livello di difficoltà delle domande in base alle capacità dimostrate da ogni studente, fornendo una valutazione completamente personalizzata e su misura.

### Apprendimento personalizzato in un contesto internazionale

La valutazione MidYIS offre una panoramica olistica di ogni studente. Gli studenti possono inserirsi nella scuola in qualsiasi momento dell'anno scolastico, provenendo da svariati contesti culturali ed educativi.

Gli insegnanti hanno bisogno di stabilire molto rapidamente ciò che gli studenti sanno e sono in grado di fare e decidere come far fronte alle loro esigenze.

La valutazione rientra perfettamente nella durata di una lezione (circa 50 minuti). Gli studenti vengono valutati in quattro aree cognitive chiave, che secondo la ricerca sono connesse a buoni risultati accademici futuri:

- Vocabolario
- Matematica
- Capacità non verbali
- Abilità



### Cosa si intende per valore aggiunto?

Il valore aggiunto è il modo in cui mostriamo i progressi compiuti nei punteggi di base di uno studente sottoposto a valutazione MidYIS rispetto ai risultati del Cambridge IGCSE.

“...il filo conduttore di tutta la mia carriera sono state le valutazioni CEM. Ho introdotto il CEM in tutte le scuole in cui ho lavorato ed è stato uno strumento fondamentale con tanti vantaggi: dalla definizione degli standard alla realizzazione delle aspettative, mi ha aiutato a sostenere gli studenti, il personale e a valutare le prestazioni delle scuole.”

Sue Holt, Senior Leader Internazionale





**MidYIS può essere somministrata poco dopo l'arrivo degli studenti e consente di avere:**

- una valutazione indipendente e obiettiva della loro capacità di sviluppo
- dati predittivi specifici per materia in grado di orientare gli obiettivi per i livelli di istruzione Cambridge IGCSE e O Level
- informazioni per aiutare a monitorare i progressi degli studenti durante la fase secondaria dell'istruzione
- analisi del valore aggiunto per studenti, materie e classi per favorire la valutazione delle prestazioni, l'autovalutazione e l'accreditamento della scuola
- una serie di questionari a supporto del benessere degli studenti.

**MidYIS fornisce informazioni di grande efficacia che consentono agli insegnanti di:**

- identificare i punti di forza e le aree di sviluppo degli studenti
- monitorare i progressi degli studenti
- promuovere un insegnamento e un apprendimento efficaci
- ottenere previsioni e feedback a valore aggiunto.

## **Concentrarsi sul progresso**

I report di base della valutazione MidYIS possono aiutare a equilibrare la diversità e la variabilità della popolazione studentesca tipica delle scuole, identificando rapidamente i punti di forza e di debolezza degli studenti e delle classi, stabilendo obiettivi appropriati e promuovendo un apprendimento dinamico.

**I report includono:**

- punteggi standardizzati
- schede di registrazione individuale degli alunni
- profili di abilità per nuove ammissioni
- previsioni specifiche per materia e grafici delle probabilità.

## **Sviluppo e responsabilità della scuola**

MidYis fornisce un quadro completo con una suddivisione delle valutazioni, con valore aggiunto, del progresso a livello di studente, materia e scuola per orientare il piano di sviluppo scolastico, agevolare le ispezioni scolastiche e sostenere l'accreditamento con feedback quali:

- evidenze di valore aggiunto per gli studenti e le materie
- confronti tra i risultati ottenuti dallo studente
- indicatori di prestazione a livello di materia e di qualifica
- evidenze in termini di prestazioni e del miglioramento della scuola nel tempo.

## Valutazione e monitoraggio degli studenti – per promuovere il progresso degli studenti

Yellis è una valutazione di base sulle prestazioni, il potenziale e la predisposizione degli studenti di età compresa tra i 14 e i 16 anni che contribuisce alla preparazione ai percorsi formativi Cambridge IGCSE e O Level. I report di Yellis forniscono un punteggio di base oggettivo della capacità di sviluppo degli studenti, oltre a dati su materie specifiche per aiutarvi a monitorare i progressi degli studenti, a prevederne i risultati e a stabilire gli obiettivi.

La valutazione Yellis è accessibile, esaustiva e adatta a persone di madrelingua inglese e a studenti stranieri in un contesto linguistico di media difficoltà. È una soluzione che si adatta in forma computerizzata e regola il livello di difficoltà delle domande in base alle capacità dimostrate da ogni studente, fornendo una valutazione completamente personalizzata.

### Comprendere le capacità di sviluppo degli studenti

Gli studenti possono inserirsi nella scuola in qualsiasi momento dell'anno scolastico, provenendo da svariati contesti culturali ed educativi. Gli insegnanti devono stabilire in modo rapido e preciso ciò che gli studenti sanno e sono in grado di fare e decidere come far fronte alle loro esigenze. La valutazione di Yellis richiede circa 50 minuti per essere completata.

Le risposte a scelta multipla e quelle libere sono combinate nelle sezioni Vocabolario, Matematica e Capacità non verbali.

### Dati attendibili e affidabili

Le valutazioni di Yellis generano dati attendibili, di alta qualità e affidabili a livello di studente, di classe e di intera scuola, fornendo:

- una valutazione indipendente e obiettiva della capacità di sviluppo degli studenti
- dati predittivi specifici per materia in grado di orientare gli obiettivi per i livelli di istruzione Cambridge IGCSE e O Level
- un'analisi del valore aggiunto per studenti, materie e classi per favorire la valutazione delle prestazioni
- punteggi di base
- previsioni specifiche per materia e grafici delle probabilità
- feedback a valore aggiunto.

### Il feedback di Yellis permette agli insegnanti di:

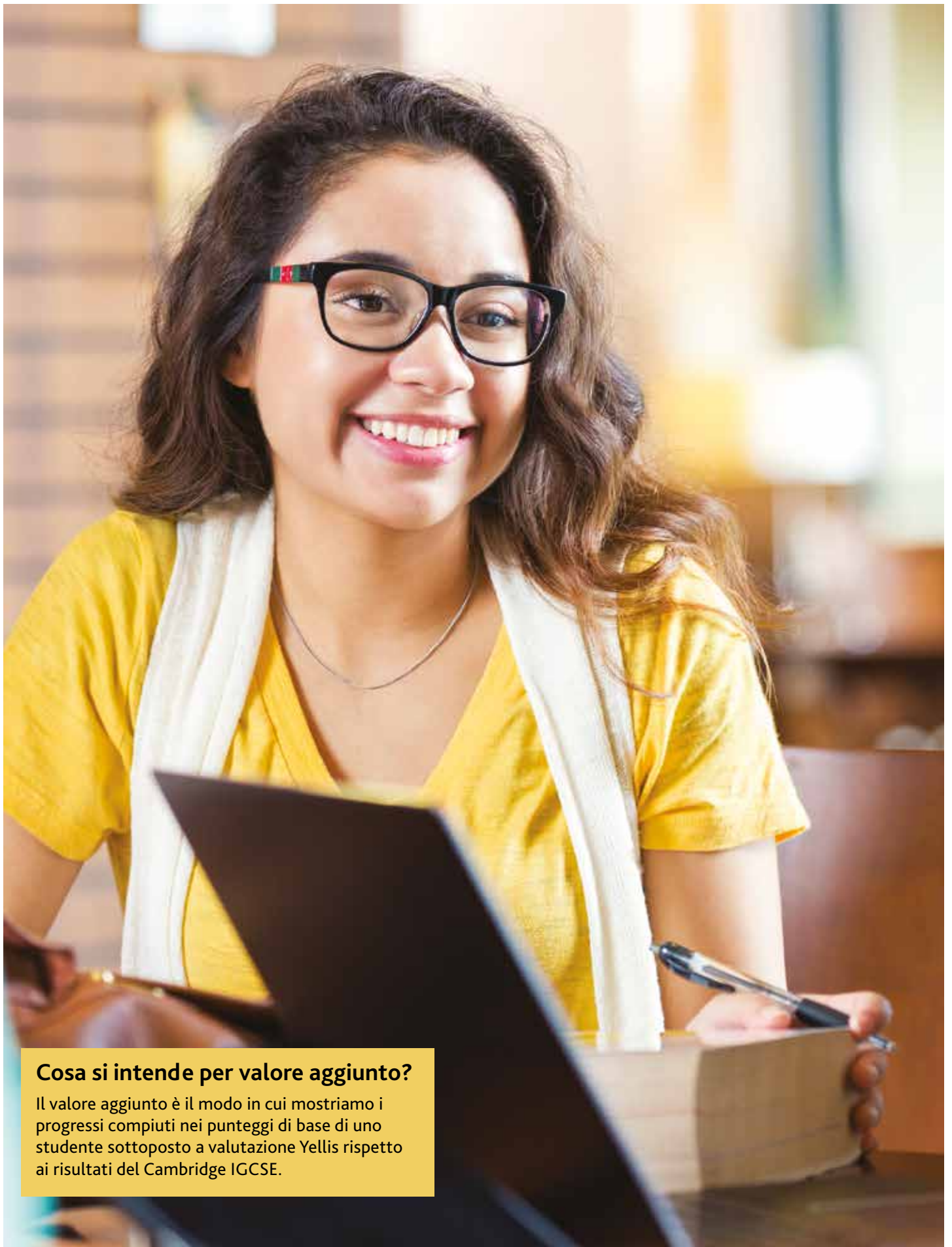
- identificare i punti di forza e di debolezza degli studenti
- guidare le scelte future di approfondimento delle materie
- identificare gli alunni ambiziosi o di basse aspirazioni
- identificare le aree su cui indirizzare ulteriori indagini
- instaurare un dialogo con i genitori
- fissare obiettivi realistici e motivanti.

### Il feedback di Yellis fornisce elementi concreti per aiutare le scuole a:

- perfezionare la pianificazione didattica
- identificare e condividere le migliori pratiche
- adattare il piano di sviluppo scolastico
- fornire elementi concreti per l'accreditamento e l'autovalutazione.

“ Le valutazioni CEM sono ormai utilizzate dalle scuole primarie alle secondarie e i preziosi dati che ci forniscono ci permettono di soddisfare le esigenze del variegato corpo studentesco con cui lavoriamo. ”

Dr Karen Taylor, The International School of Geneva, Svizzera



### **Cosa si intende per valore aggiunto?**

Il valore aggiunto è il modo in cui mostriamo i progressi compiuti nei punteggi di base di uno studente sottoposto a valutazione Yellis rispetto ai risultati del Cambridge IGCSE.



## La valutazione dopo i 16 anni

Alis fornisce alle scuole internazionali profili individualizzati, olistici e pluridimensionali per ragazzi di età compresa tra 16 e 18 anni che si preparano per i corsi AS & A Level.

Alis è adatto alle scuole che offrono Cambridge International AS & A Level ed è disponibile in due formati:

- La valutazione FULL comprende i punteggi di base e i punteggi di Cambridge IGCSE, insieme al questionario attitudinale.
- La valutazione BASIC offre una valutazione di base essenziale.



### Valutare le capacità e determinare il potenziale

Alis aiuta a valutare le capacità di base degli studenti in modo rapido e preciso e a prevedere i probabili risultati futuri. Fornisce una linea di riferimento iniziale per la valutazione delle capacità nelle seguenti aree:

- Vocabolario
- Matematica
- Capacità non verbali

La valutazione richiede circa 50 minuti. Alis viene di solito somministrata agli studenti maggiori di 16 anni poco dopo l'inizio dell'anno scolastico, ma può anche essere somministrata in anticipo alla fine dell'anno accademico precedente, per aiutare le scuole e gli insegnanti nella pianificazione scolastica dell'anno successivo.

### Report di Alis

Il feedback di valutazione fornisce una piattaforma per pianificare il futuro attraverso:

- punteggi di base nelle varie competenze
- previsioni per gli esami AS & A Level per ogni materia
- un'analisi delle predisposizioni, delle aspettative e delle aspirazioni degli alunni
- valutazioni a valore aggiunto.

“Abbiamo riscontrato che i dati di CEM ci aiutano a elaborare programmi di insegnamento e di apprendimento efficaci prima di iniziare i corsi, il che ha portato a risultati migliori negli esami Cambridge.”

Jackline Aming,a, Direttrice, Oshwal Academy Mombasa, Kenya





## Misurare l'impatto sull'apprendimento degli studenti

I report forniscono una valutazione imparziale e indipendente dell'impatto sull'apprendimento degli studenti sotto forma di quadro a valore aggiunto poco dopo la trasmissione dei risultati dell'esame.

Questi report sono preziosi per documentare l'autovalutazione e mostrare come la vostra scuola sta valutando, monitorando e analizzando il rendimento. Il feedback aiuta a:

- monitorare i profili di ammissione nel tempo e a rilevare la predisposizione degli studenti
- fornire un'efficace analisi a valore aggiunto e una misurazione oggettiva per l'autovalutazione
- identificare le aree da migliorare
- migliorare il processo di definizione degli obiettivi a livello di studente, classe e scuola.

## Cosa si intende per valore aggiunto?

Il valore aggiunto è il modo in cui mostriamo i progressi compiuti nei punteggi di Cambridge IGCSE, O Level o nei punteggi di base rispetto ai risultati dei livelli AS & A Level.

## Anticipare i risultati futuri

Ci sono molti fattori che possono influenzare i risultati degli studenti stranieri, per questo motivo Alis genera previsioni sui probabili risultati futuri per ogni singolo studente e per ogni materia.

Il feedback predittivo è affidabile e consente di promuovere in forma pratica un apprendimento efficace e dinamico fornendo una piattaforma per pianificare il futuro e consentendo agli insegnanti di:

- identificare le aree chiave per lo sviluppo
- pianificare con maggiore consapevolezza i programmi di studio
- fissare obiettivi realistici e stimolanti
- monitorare i progressi.





**Cambridge Assessment International Education**

The Triangle Building, Shaftesbury Road

Cambridge, CB2 8EA, Regno Unito

t: +44 1223 553554

[www.cambridgeinternational.org](http://www.cambridgeinternational.org)



\*6397842798\*